



**SCHEDA DI PRESENTAZIONE
DELL'IDEA PROGETTUALE
DA REALIZZARE NELLA COOPERATIVA**

MONDO EVENTI

L'IDEA IMPRENDITORIALE (max 30 righe)

Che cosa vogliamo fare?

Perché lo vogliamo fare?

In seguito alla partecipazione a diversi eventi organizzati da terzi, è nato l'interesse di costituire un'impresa per fornire i servizi di "organizzazione eventi" a coloro che desiderano promuovere un prodotto a cui sono in qualche modo interessati.

E' stata perciò costituita questa società cooperativa (denominata "Mondo eventi") allo scopo di organizzare eventi su richiesta di potenziali clienti (enti, comuni, produttori ecc.) che desiderano promuovere un prodotto e fare in modo che il maggior numero di persone ne riconoscano le caratteristiche. Tali eventi avranno come scopo principale la valorizzazione di prodotti agro-alimentari tipici.

Gli eventi verranno organizzati nel territorio della provincia di Bologna, ad eccezione di eventuali casi particolari che verranno decise in accordo tra i soci. La motivazione di questa scelta d'impresa nasce dalla convinzione che in un mercato globale in cui gli scambi avvengano tra continenti, e a volte si perda di vista quella che è la risorsa, il bene che si trova vicino a noi, vorremmo valorizzare quello che il nostro territorio produce, soprattutto, come già detto, in campo agro-alimentare. E' chiaro che vediamo la nostra cooperativa come un motore che è in grado di offrire a noi soci opportunità lavorative, ma anche di creare un sistema virtuoso attraverso l'offerta di maggiori opportunità per i nostri clienti.

Per poter operare l'impresa necessita di locali per la sua sede fisica, mezzi finanziari sufficienti a coprire i costi da sostenere e conoscenze presso enti o imprese esterne in modo da facilitare la comunicazione con essi.

L'IMPRESA (max 15 righe)

Come ci organizziamo?

Dell'amministrazione si occupa Jiang Sofia, con competenze ottime in ragioneria.

Della logistica è stata incaricata Lucchini Monica, pratica del settore e avente buone competenze organizzative.

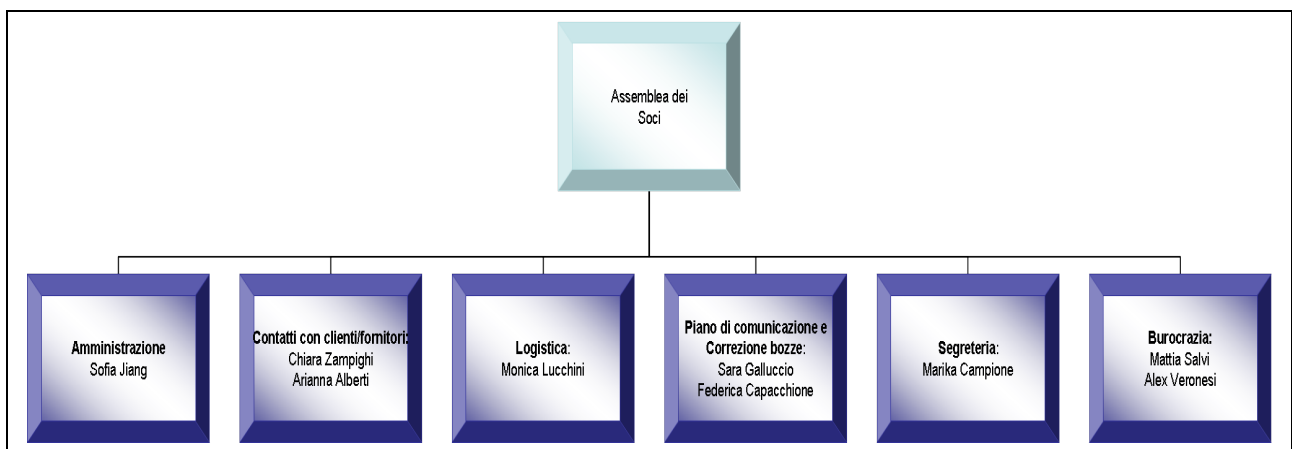


Degli aspetti di segreteria si occupa Campione Marika, con spiccate doti per l'organizzazione d'ufficio e degli impegni.

Della sezione creativa e scrittura testi si occupano Capacchione Federica e Galluccio Sara, appassionate di tutto ciò che è espressione artistica e possedenti buone esperienze e capacità artistiche e di scrittura.

Della parte burocratica si sono presi l'impegno Salvi Mattia e Veronesi Alex, faranno tutto ciò che è necessario per il corretto svolgimento della nostra attività di cooperativa di servizi (richiesta delle autorizzazioni agli organi competenti).

Infine, per i rapporti con clienti e fornitori, sono state scelte Alberti Arianna e Zampighi Chiara, per le loro doti comunicative, il carattere mediatore ma fermo.



Qui sono presentate in un organigramma le funzioni assegnate ai vari soci. Come si può notare nessuno si trova in una posizione di supremazia rispetto agli altri pur avendo ognuno determinate responsabilità e competenze.

IL MERCATO (max 15 righe)

Quali esigenze vogliamo soddisfare?

Chi sono i nostri potenziali clienti?

Essendo il prodotto che noi vogliamo vendere l'organizzazione di eventi e nello specifico la valorizzazione dei prodotti tipici bolognesi e di provincia, la cooperativa "Mondo Eventi" opera su tutto il territorio di Bologna e in una prima fase, nei territori limitrofi quali: Altedo, Medicina, Imola. Dal punto di vista concorrenziale, ci siamo limitati ad analizzare il territorio in cui intendiamo

intraprendere l'attività. In seguito a una ricerca possiamo sostenere che sono già presenti una decina di aziende (Eventi e Spettacoli, Happy Time Service, Produco S.r.l., Mameda Eventi Srl, Be Cool Organizzazione Eventi E Spettacoli, Eventi Soc. Coop., Bologna Show Eventi S.r.l., Fc Eventi Srl, G.d. Eventi Srl) quindi una concorrenza discreta.

Saranno necessarie notevoli somme di denaro soprattutto per investire nelle comunicazioni, ad esempio nella pubblicità e per allestire stand nelle fiere, piazze, in modo da garantirci una visibilità sempre maggiore e possibilmente costante.

RISULTATI ATTESI (max 15 righe)

Economici

Sociali (giudizio della comunità)

I ricavi rilevati dalla nostra cooperativa sono, in misura maggioritaria, ricavi provenienti dal Comune, che ci ha incaricati di organizzare la fiera per sponsorizzare il proprio prodotto tipico, e dagli agricoltori, o imprese agricole, che sfruttano gli stand per mostrare e vendere il prodotto in questione. Naturalmente anche gli sponsor che richiedono l'affissione di una qualunque forma di pubblicità saranno soggetti al pagamento di una somma stabilita in base a: tipologia di affissione, grandezza e altre varianti che riterremo opportune. Questo è quindi un'altra fonte di ricavo per la nostra cooperativa. Considerando (aspetto innovativo) che intendiamo organizzare anche giochi e tornei (delle più svariate tipologie) per coinvolgere direttamente il pubblico, le quote di iscrizione sono un'altra voce aggiunta all'elenco ricavi. In linea generale come ricavo per ogni evento verrà richiesto fino a poco più doppio dei costi sostenuti. La cifra si aggirerà intorno a 35.000€

La nostra attività consiste nel dare visibilità ai prodotti agro-alimentari dei produttori della zona bolognese che richiedessero il nostro servizio, e la valorizzazione dei prodotti tipici della provincia bolognese, la cipolla di Medicina, il Tortellino e la Mortadella di Bologna, l'asparago di Altedo e i vini di Imola.

Distretto scolastico di riferimento

BOLOGNA

Scuola e classe coinvolta a cui appartengono le ragazze e i ragazzi

I.T.C.S. Rosa Luxemburg Classe 4° DL

Insegnanti di riferimento coinvolti

Prof.ssa Marilena Mattioli I.T.C.S. R. Luxemburg



Monica Giannoni Docente Cooperativa

Data, 23 maggio 2008



Legacoop Bologna
Viale Aldo Moro 16, 40127 Bologna
T 051.509.828 | F 051.509.834
info@legacoop.bologna.it



Centro Italiano
di Documentazione
sulla Cooperazione
e l'Economia Sociale